



À la recherche
D'UNE DÉCO
pour le 1^{er} août?

GUIRLANDES EN TOILE CIRÉE Décoratif & résistant à l'eau

MATÉRIEL

Toiles cirées:

- Tissu en coton fin, env. 40x15cm
- Env. 300g de bougies en cire d'abeille ou granulés de cire d'abeille
- Boîte à conserve (pour fondre la cire)
- Vieille casserole (recommandé)
- Papier sulfurisé
- Vieux pinceau
- Tissus usagés pour protéger la surface
- Fer à repasser

Tip: à la place de toiles cirées faites par vous-même, vous pouvez également utiliser des toiles achetées, p. ex. de vieilles nappes.

Guirlande:

- Ciseaux zigzag
- Ficelle synthétique de couleur (pour 1 guirlande, env 5m)
- Machine à coudre

MARCHE A SUIVRE

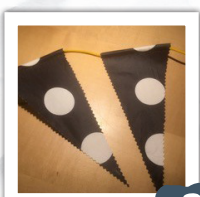
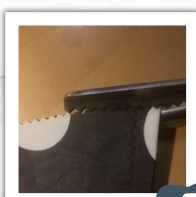
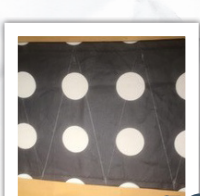
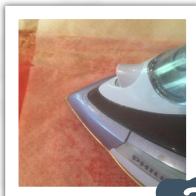
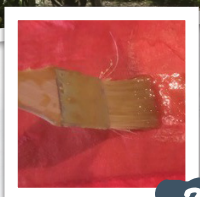
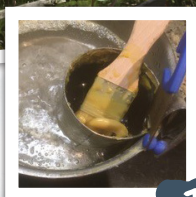
Toiles cirées:

1. Couvrir la planche de repassage avec avec les tissus usagés.
2. Dans une boîte à conserve, fondre la cire d'abeille au bain-marie.
3. Poser le morceau de tissu sur le papier sulfurisé.
4. Enduire la cire liquide à l'aide du pinceau.
5. Disposer le deuxième papier sulfurisé par dessus.
6. Repasser à température moyenne et répartir régulièrement la cire.

Tip: les toiles cirées fines

Guirlande:

1. Coudre un ourlet de 1cm côté large de la toile cirée, afin de pouvoir enfile la corde.
2. Départager le tissu avec une craie tailleur ou un crayon en triangles d'env. 10cm de large.
3. Couper avec des ciseaux zigzag.
4. Enfiler la corde et garnir le jardin.



TIPS:

- Pour emballer ou couvrir des aliments, les toiles cirées fines se prêtent mieux, puisqu'ils sont moins rigides.
- Si des restes de cire coulent sur la surface du fer à repasser, passer le fer immédiatement sur du papier ménager.
- Les personnes qui n'ont pas de machine à coudre peuvent tout coudre à la main.

ensemble.compétentes.engagées.
**Nous, les
femmes
de l'espace
rural.**
paysannes.ch



MARIANNE PETER