



Warme KARTOFFELN zum Raclette?

KARTOFFEL-WÄRMER NÄHEN

Einfach, praktisch & dekorativ

MATERIAL

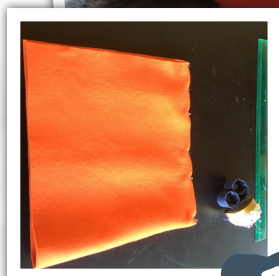
- Dicker (ca. 2mm) Wollfilz in der Grösse von 60x30cm
- Leinen oder Baumwollreste für Säckli
- Nähmaschine
- Faden

Material reicht zum Warmhalten für gut 2kg Kartoffeln.

ARBEITSABLAUF

1. Wollfilz in der Mitte falten. Mit Stecknadeln heften und dann vom Stoffbruch/Falz her eine Seite zusammennähen evtl. mit Zierstich.
2. Naht senkrecht stellen. Rechte und linke Ecke auf die Vorderkante heften.
3. In der Mitte 5cm von Hand oder mit Maschine zusammennähen (nicht auf den Boden nähen).
4. Vorderkanten aufeinander nähen.
5. Stoffsäckli ca. 22x36cm nähen und hineinlegen.

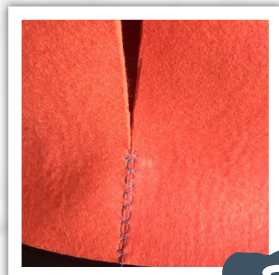
Tipp: Falls der Wollfilz eher dünn ist, diesen einfach doppelt nehmen.



1



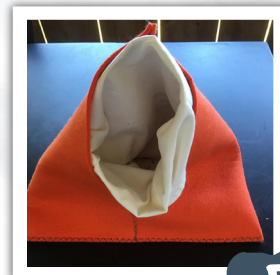
2



3



4



5

TIPPS:

- Wollfilz ist nicht waschbar, deshalb ist es ratsam die heissen Kartoffeln in ein Stoffsäckli zu geben und erst dann in den Kartoffelwärmer zu stecken.
- Wer keine Nähmaschine hat, kann den Filz auch von Hand zusammennähen, starker Faden oder Baumwollgarn nehmen.
- Wer Lust hat verziert den Kartoffelwärmer mit Wollfilzresten, am besten vor dem Zusammennähen applizieren.

gemeinsam.kompetent.engagiert.
**Wir, die
Frauen
vom Land.**
landfrauen.ch



MARIANNE PETER